

# Etwas bewegen... Und wenn es Erde ist.

Eine kleine Fotodokumentation zur Neugestaltung der Spielfläche im "Familienzentrum Am Kölnberg"

Eine Aktion des Vereins *aktiv für Meschenich e.V.*

Einige Kubikmeter Erde wurden bewegt, viele Rollen Rasen wurden verlegt, zwei Kippladungen Mulch wurden verarbeitet - dem Verein *aktiv für Meschenich e.V.* ist es die Mühe wert, wenn es darum geht, die Bürgerinnen und Bürger und die Initiativen des Ortes tatkräftig zu unterstützen.

Es bedurfte nur kurzer Überlegung, bis die Versammlung im Verein sich entschloss, einer Anfrage, ob wir die Neugestaltung der Spielfläche im "Familienzentrum Am Kölnberg" unterstützen könnten, zu entsprechen und anzupacken. Da eine Rasenverlegung abhängig ist von den Wetterumständen, und eine Spielfläche genügend Zeit zum Anwachsen benötigt, wurde die Aktion so organisiert, dass sie zu Beginn der Sommerferien zum Abschluß gebracht werden konnte.

Lesen Sie mehr über die Arbeiten in dieser kleinen Fotosammlung.



Das wird Arbeit! ...



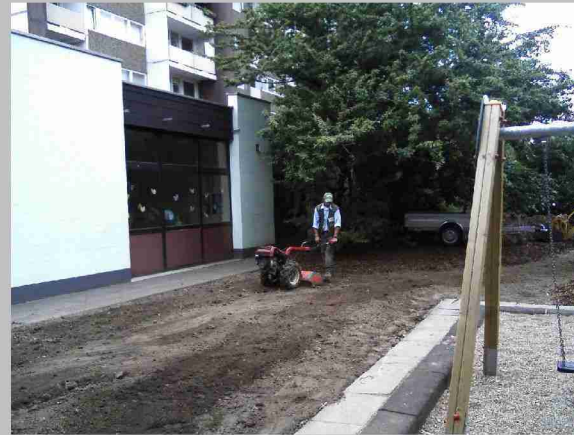
Von Hand allein geht es nicht.  
Die Baumaschinen rücken an.



Gut, dass wir professionelle  
Unterstützung haben!



Alter Rasen wird abgetragen,



der Boden wird gepflügt,



und abgezogen.



Mensch und Maschine arbeiten Hand in Hand.



Vieles jedoch geht ...



... nur mit Muskelkraft.





Am zweiten Tag...



..kommen bereitwillige Helfer hinzu.



Der Profi zeigt, wie's geht,



und alle packen mit an.



Wo Papa hilft,



da mach ich mit!





Der Boden wird ...



... von Steinen und Wurzeln befreit,



gut durchgeharkt,



und danach ...



Rindenmulch dient als Fallschutz,



... sorgfältig geglättet.



besonders an Stellen mit erhöhter Verletzungsgefahr.





Wer hier...

...von der Schaukel fällt, ...

...fällt weich!



Auch um die Kräuterinsel...



... wird Mulch plaziert.



Sieht schon ganz gut aus!





Wieviel Rasenfläche...



...brauchen wir genau?



Nachdem alle Vorarbeiten abgeschlossen sind,



werden die Maschinen entfernt.





Der Rollrasen wird verlegt.



Mit Sorgfalt und Geduld...



...wird Bahn für Bahn...



...ausgelegt und zugeschnitten,



bis nach langer Arbeit...



...eine Grünfläche entsteht.





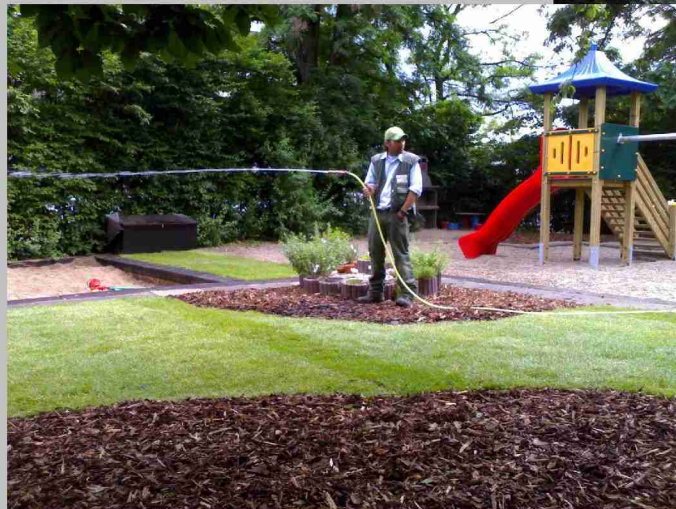
Nun braucht der Rasen nur noch Ruhe und...



... Wasser...



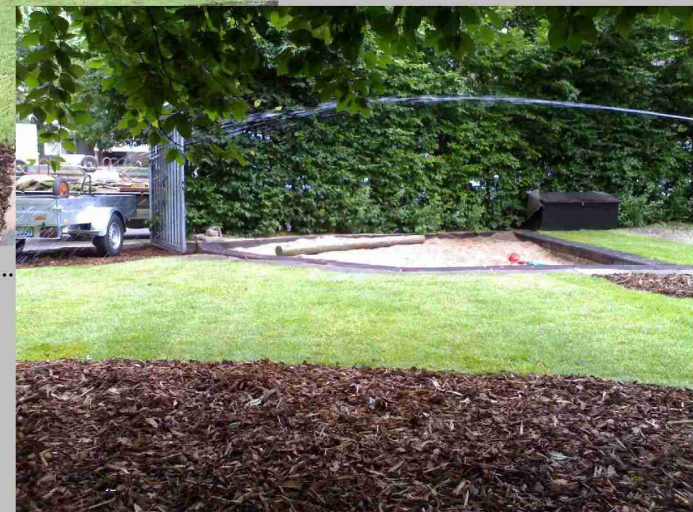
... Wasser...



... Wasser ...



... Wasser ...



...





Während der Rasen trinkt, haben wir...



... nach drei arbeitsreichen Tagen ...



... endlich Pause!





Presse und Politik interessieren sich für unsere Arbeit



Ulrike Riehn beantwortet Fragen.



Gut geworden! ... Alle sind zufrieden!



# Eine kleine Idylle Am Kölnberg...

